

フロアセンサー スタンダードⅡ

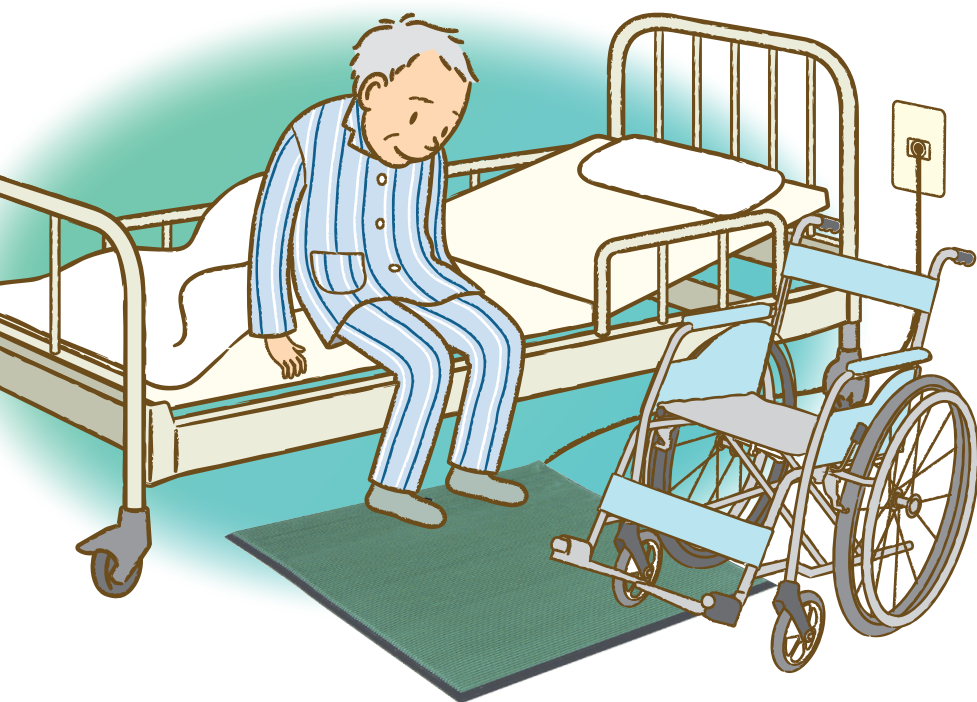
フロアセンサー



転倒事故は病院、施設の大きな悩みです。
患者さんがベッドから降りたことをフロアセンサーがお知らせします。
ベッドから歩き出したときに看護する方が
駆けつけることができますので、転倒防止にお役に立ちます。
また病室から出ようとしたこともわかります。



持ち運び
ラクラク!



フロアセンサー本体

特長 1

耐久性に優れており、車椅子が乗っても故障しにくいテープスイッチを使用しています。ベッドから降りたときに滑りにくい両面スジゴム加工しています。

特長 2

つまずきを防止する傾斜の緩やかな縁カットをしています(3辺)。持ち運びに便利な持ち手加工を施しています。

特長 3

特注になりますが、サイズは自由にオーダーできます。ご希望のサイズでご利用いただけます。

特長 4

フロアセンサーを踏むとナースコールでお知らせします。ON/OFFスイッチを切れば、フロアセンサーを踏んでもコールしません。

フロアセンサー(スイッチ付)	1枚	サイズ(600×700×9)mm、3.5kg
取扱い説明書(保証書付)	1部	

* フロアセンサースタンダードⅡはフロアセンサーにのったことを報知する装置であり、転落・転倒防止を保証するものではありません。

* 製品の仕様・価格は改良の為に予告なしに変更することがあります。

税込 **¥86,900**

[本体価格 ¥79,000]

(中継ボックスは別途)

保証期間は購入日から2年です。

販売店

長野テクトロン株式会社

〒388-8014

長野県長野市篠ノ井塩崎2304-1

TEL:026-292-7220 FAX:026-292-0455

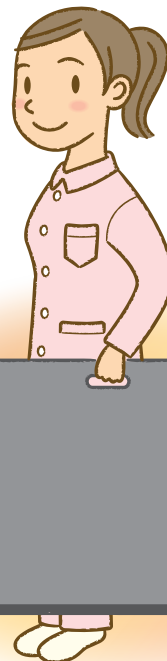
<http://www.asahimedicare.co.jp>

フロアセンサー スタンダードⅢ(グレー)

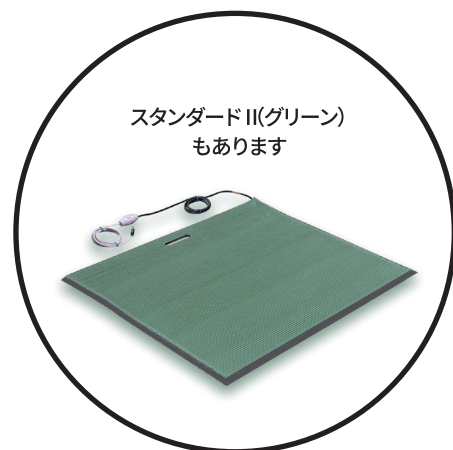
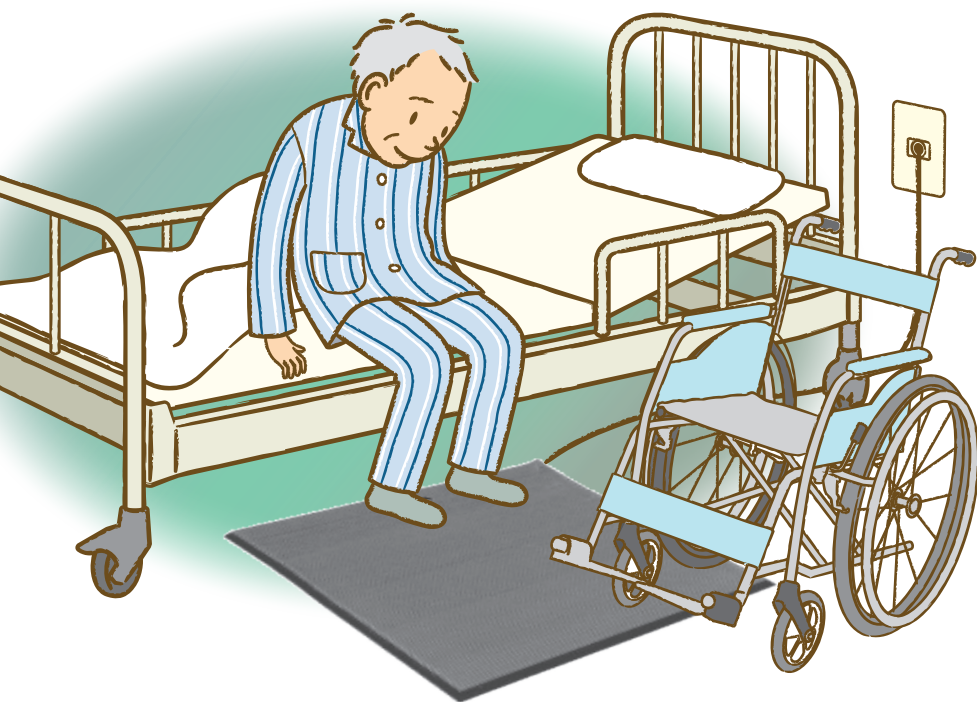
フロアセンサー



転倒事故は病院、施設の大きな悩みです。
患者さんがベッドから降りたことをフロアセンサーがお知らせします。
ベッドから歩き出したときに看護する方が
駆けつけることができますので、転倒防止にお役に立ちます。
また病室から出ようとしたこともわかります。



持ち運び
ラクラク!



スタンダードⅡ(グリーン)
もあります

特長 1

耐久性に優れており、車椅子が乗っても故障しにくいテープスイッチを使用しています。ベッドから降りたときに滑りにくい両面スジゴム加工しています。

特長 2

つまずきを防止する傾斜の緩やかな縁カットをしています(3辺)。持ち運びに便利な持ち手加工を施しています。

特長 3

特注になりますが、サイズは自由にオーダーできます。ご希望のサイズでご利用いただけます。

特長 4

フロアセンサーを踏むとナースコールでお知らせします。ON/OFFスイッチを切れば、フロアセンサーを踏んでもコールしません。

フロアセンサー(スイッチ付)	1枚	サイズ(600×700×9)mm、3.5kg
取扱い説明書(保証書付)	1部	

*フロアセンサースタンダードⅢはフロアセンサーにのったことを報知する装置であり、転落・転倒防止を保証するものではありません。

*製品の仕様・価格は改良の為に予告なしに変更することがあります。

税込 **¥86,900**

[本体価格 ¥79,000]

(中継ボックスは別途)

保証期間は購入日から2年です。

販売店

長野テクトロン株式会社

〒388-8014

長野県長野市篠ノ井塩崎2304-1

TEL:026-292-7220 FAX:026-292-0455

<http://www.asahimedicare.co.jp>